



**BREMERHAVEN  
KURS INNOVATION**

**WILLKOMMEN IM TIMEPORT  
DEM BUSINESSPARK AM NEUEN HAFEN**

**timeport**

Ein Angebot der

Bremerhavener Gesellschaft  
für Investitionsförderung  
und Stadtentwicklung mbH **bis**

# INHALT DES EXPOSÉS

WILLKOMMEN	3
STANDORT	4
TAGUNGSFLÄCHE	5
ÜBERBLICK DER GEBÄUDE	6
<b>timeport 1</b>	<b>7</b>
> Überblick	7
> Impressionen	8
> Mietkonditionen	9
> Grundrisse	10
<b>timeport 2</b>	<b>12</b>
> Überblick	12
> Impressionen	13
> Mietkonditionen	15
> Grundrisse	16
<b>timeport 3</b>	<b>19</b>
> Überblick	19
> Impressionen	20
> Mietkonditionen	21
> Grundrisse	22

# ZUR RICHTIGEN ZEIT AM RICHTIGEN ORT! WILLKOMMEN IM TIMEPORT BUSINESSPARK

Sie suchen für Ihr unternehmerisches Projekt passende Räume in attraktiver Lage? Inmitten des maritimen Zentrums von Bremerhaven können Sie fündig werden! Hier die direkte Verbindung in die Innenstadt mit seiner Fußgängerzone, vielen Ladengeschäften und der Nähe zur Hochschule. Dort der Ausblick auf den Neuen Hafen mit Marina und zahlreichen Schiffen. Drei repräsentative timeport Gebäude, von historisch bis modern, bieten Ihnen unterschiedlich große Flächen und vielfältige Optionen für modernes Arbeiten.

Wie sähe Ihre ideale Arbeitsumgebung aus? Flexible Raumkonzepte ermöglichen Ihnen als Mittelständler, Existenzgründer:in oder wachsendes Start-up, Ihre Anforderungen an das Arbeitsumfeld zu realisieren. Auf das Thema Nachhaltigkeit wurde und wird bei allen

Bau- und Umbaumaßnahmen viel Wert gelegt. Nicht zuletzt profitieren Sie auch von den Menschen im direkten Umfeld: Wissensaustausch und Kooperationen mit benachbarten Unternehmen führen im timeport Businesspark immer wieder zu neuen Impulsen und Synergieeffekten.

Schauen Sie sich um, fragen Sie uns und erleben Sie, was wir unter Willkommenskultur verstehen und gern für Sie möglich machen.

Wir freuen uns auf Sie!

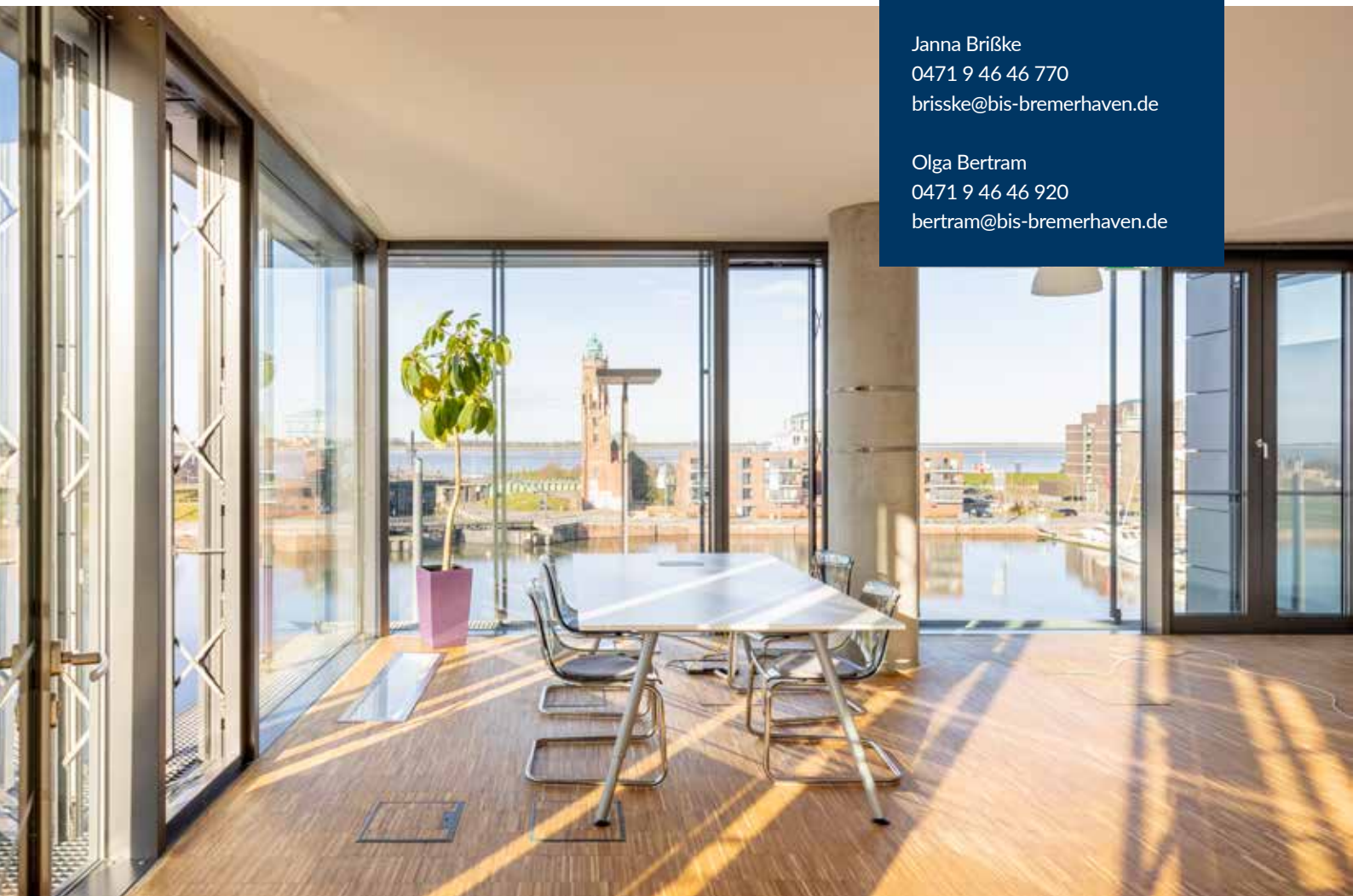
## KONTAKT

Ihre Ansprechpartnerinnen:

Ivesa von Häfen  
0471 9 46 46 743  
vonhaefen@bis-bremerhaven.de

Janna Brißke  
0471 9 46 46 770  
brisske@bis-bremerhaven.de

Olga Bertram  
0471 9 46 46 920  
bertram@bis-bremerhaven.de



# IHR STANDORT, IHR STATEMENT! AUS LAGE WERDEN MÖGLICHKEITEN



**timeport 2 und 3**  
Barkhausenstr. 2 und 4  
27568 Bremerhaven

**timeport 1**  
Schifferstraße 10 – 14  
27568 Bremerhaven

## ENTFERNUNGEN

Hauptbahnhof	2,8 km
Rathaus	1,6 km
Hochschule Bremerhaven	1,9 km
Conference Center Sail City	0,5 km
Flughafen Bremen	65 km

Bremerhaven ist die Stadt der kurzen Wege – das gilt um so mehr, je zentraler Sie Ihren Standort für Ihr Business wählen.

Öffentliche Einrichtungen sind vom timeport Businesspark genauso einfach fußläufig erreichbar, wie Einkaufsmöglichkeiten, Restaurants und Imbisse.

Attraktive Treffpunkte für Ihr Team, Ihre Partner:innen und Ihre Kunden und Kundinnen finden sich überall in der direkten Umgebung, sei es in der City mit seiner Flaniermeile oder in den Havenwelten mit vielen touristischen Attraktionen. Veranstaltungsorte, wie das Conference Center Sail City,

liegen in Sichtweite. Und natürlich stimmt auch die Anbindung, egal ob Sie mit Rad, Auto oder Bahn unterwegs sind.

Wer im timeport Businesspark zwischen City und Neuem Hafen arbeitet, lernt schnell das attraktive Umfeld schätzen. Pausen am Hafenbecken oder ein entspannter Lauf am Weserdeich – immer wieder macht der Blick auf Wasser und Schiffe Ihren Kopf frei für neue Ideen. Probieren Sie es aus!

# GROSSZÜGIGE TAGUNGSFLÄCHE IM ERDGESCHOSS DES TIMEPORT 2

Im Erdgeschoss des timeport 2 befindet sich eine multifunktionale Konferenz- und Tagungsfläche mit Hafenvblick. Diese können Sie als Mieter:in im Businesspark zu vergünstigten Konditionen anmieten – für bis zu 150 Personen.

Die Einrichtung der Räume ist flexibel und Sie können zwischen Reihen-, Konferenzbestuhlung oder sonstiger Ausstattung für Ihre Veranstaltung wählen.

Sprechen Sie uns gern an.



## KONTAKT

Ihr Ansprechpartner:

Frank Bülken

0471 9 46 46 550

[buelken@bis-bremerhaven.de](mailto:buelken@bis-bremerhaven.de)



# DREI MAL TIMEPORT WICHTIGE DATEN IM ÜBERBLICK

Die timeport Gebäude bieten moderne wandelbare Räumlichkeiten für effizientes und fokussiertes Arbeiten. Egal ob Einzelbüro oder größere Arbeitslandschaft, die individuell zugeschnittenen Raumformate passen sich flexibel Ihren Anforderungen an.



## timeport 1

- > Erhaltenswerte Fassade, 1901 erbaut, 2010 umfassend modernisiert
- > 1.400 m<sup>2</sup> Bürofläche, Einzelbüros ab 19 m<sup>2</sup>
- > Teeküchen, Besprechungsräume mit Präsentationstechnik



## timeport 2

- > Modernes Bürogebäude, 2006 fertiggestellt
- > 1.800 m<sup>2</sup> Bürofläche, Büroeinheiten ab 55 m<sup>2</sup>
- > Teeküchen, Besprechungsräume mit Präsentationstechnik
- > Konferenz- & Tagungsfläche für bis zu 150 Personen\*
- > Verbindungsgang zu timeport 3



## timeport 3

- > Erstklassige Architektur, 2008 erbaut
- > 2.400 m<sup>2</sup> Bürofläche, Einzelbüros ab 15 m<sup>2</sup>
- > Teeküchen, Besprechungsräume mit Präsentationstechnik
- > Zugang über Verbindungsgang im timeport 2 möglich

\* Die Konferenz- & Tagungsfläche ist für alle Mieter:innen des Businessparks zu vergünstigten Konditionen anzumieten.

# timeport 1

## IM ÜBERBLICK

Das dreistöckige timeport 1 Gebäude wurde 1901 als Kaiserliches Postamt erbaut und 2008 bis 2010 grundlegend saniert. Hierbei wurde der historisch wertvolle Charakter der Fassade weitestgehend beibehalten sowie die seinerzeit typische Innenraumgestaltung mit einer heute üblichen Nutzung als modernes Bürogebäude in Einklang gebracht. Seither überzeugt das erste timeport Gebäude mit seiner exponierten innerstädtischen Lage.

### EINRICHTUNG

- > Räumlichkeiten:  
Einzelbüros ab 19 m<sup>2</sup>, Teeküchen, Besprechungsraum mit Präsentationstechnik, Konferenzfläche\* im timeport 2
- > Infrastruktur:  
schnelle Internet-Anbindung (bis 100 Mbit/s), strukturierte Verkabelung der Datenleitungen, IP-Netz-Nummer\*
- > Ausstattung:  
Parkett- und Teppichboden
- > Energiebedarfsausweis:  
wesentl. Energieträger Nah./Fernwärme  
Endenergiebedarf Strom 37 kWh/m<sup>2</sup>/a, Wärme 154 kWh/m<sup>2</sup>/a

\*kostenpflichtig

### ECKDATEN

Baujahr 1901 / 2010 renoviert  
Vermietbare Fläche 1.400 m<sup>2</sup>  
verteilt auf 3 Stockwerke  
Verfügbarkeit auf Anfrage

### VERMIETER

Bremerhavener Gesellschaft  
für Investitionsförderung  
und Stadtentwicklung mbH **bis**

### KONTAKT

Ihre Ansprechpartnerinnen:

Ivesa von Häfen  
0471 9 46 46 743  
vonhaefen@bis-bremerhaven.de

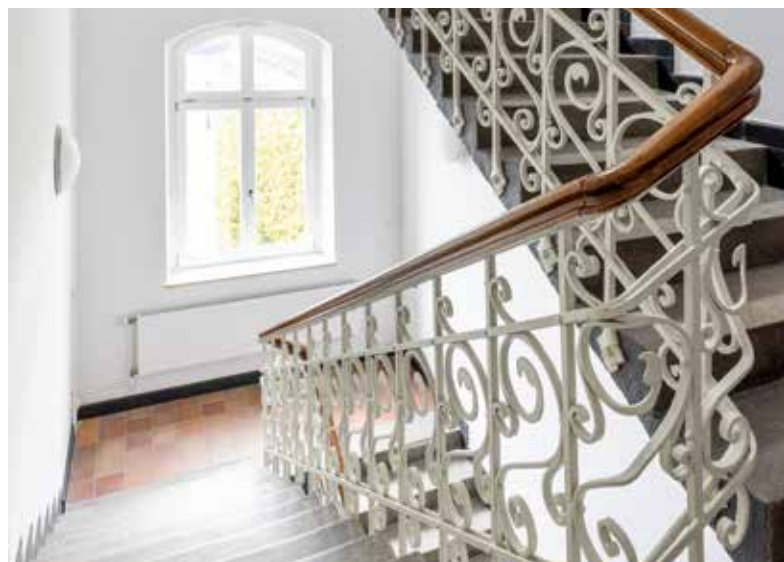
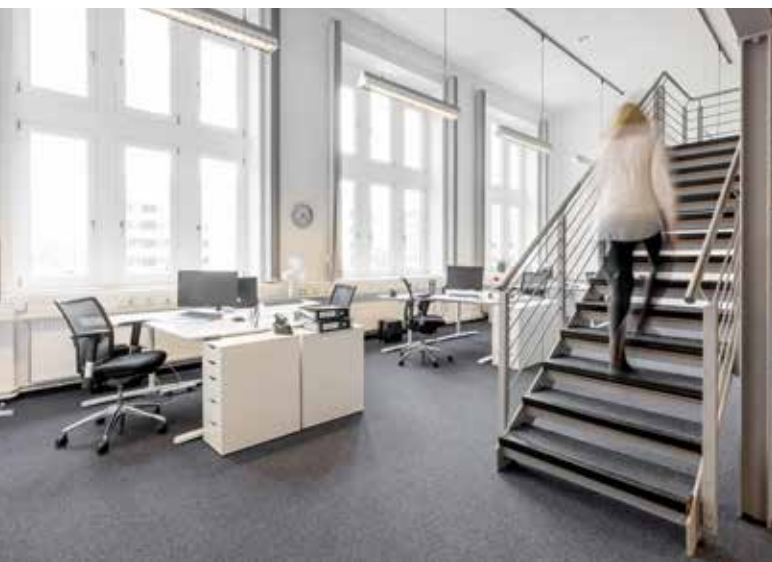
Janna Brißke  
0471 9 46 46 770  
brisske@bis-bremerhaven.de

Olga Bertram  
0471 9 46 46 920  
bertram@bis-bremerhaven.de



# timeport 1

## IMPRESSIONEN





# timeport 1

## MIETPREISE UND SERVICES

### MIETPREISE NETTO / KALT

Staffelmiete wird vereinbart*	Grundmiete Büroräume EG/ 1. OG* / Euro / m <sup>2</sup> / Monat	Grundmiete Büroräume DG* / Euro / m <sup>2</sup> / Monat	
Aktuell	8,70 Euro	6,95 Euro	

Betriebskostenvorauszahlung: Die Mietpreise verstehen sich derzeit zzgl. 6,50 €/m<sup>2</sup>/mtl.  
Parkplätze nach Verfügbarkeit zum Preis von 25,00 Euro/Monat.

zzgl. Kosten IT-Infrastruktur von 100,00 EUR/mtl. bei Bedarf.

\*Alle Preise sind netto, Preise zzgl. gesetzlicher MwSt.

#### KONTAKT

Ihre Ansprechpartnerinnen:

Ivesa von Häfen  
0471 9 46 46 743  
vonhaefen@bis-bremerhaven.de

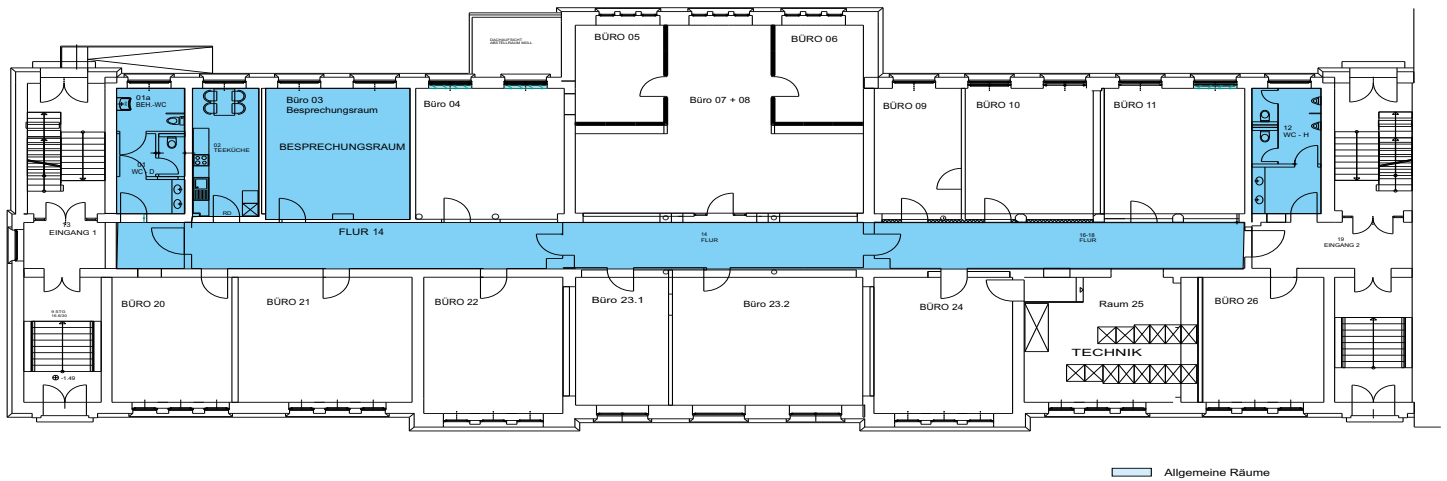
Janna Brißke  
0471 9 46 46 770  
brisske@bis-bremerhaven.de

Olga Bertram  
0471 9 46 46 920  
bertram@bis-bremerhaven.de

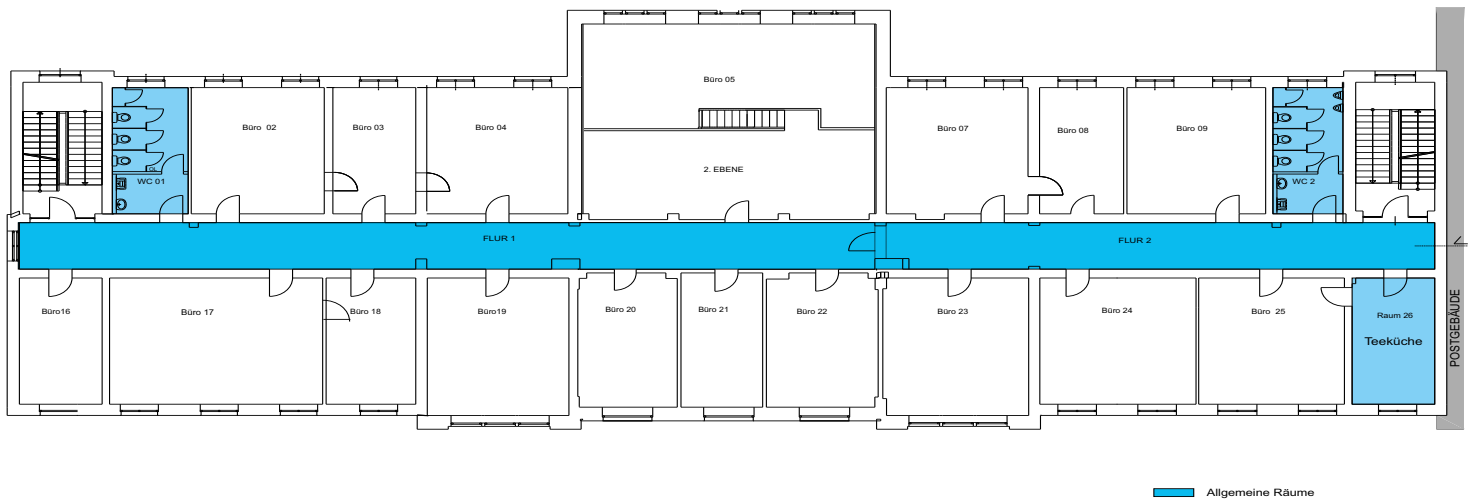


# timeport 1

## GRUNDRISSE



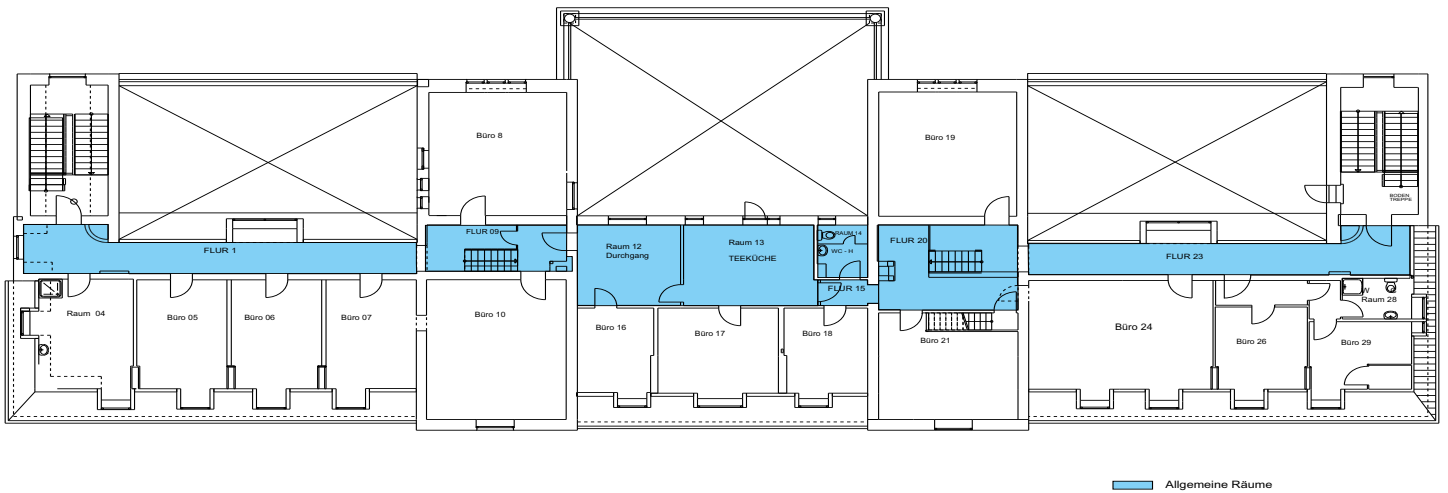
timeport 1: Erdgeschoss



timeport 1: 1. Obergeschoss

# timeport 1

## GRUNDRISSE



timeport 1: Dachgeschoss

# timeport 2

## IM ÜBERBLICK

Mit seiner bestechenden Architektur, den modernen Büroflächen und der flexiblen Raumaufteilung sowie dem freien Blick auf die Marina im Neuen Hafen zählt timeport 2 zu den begehrten Büroimmobilien in der Region.

### EINRICHTUNG

- > **Räumlichkeiten:**  
Büroeinheiten ab 55 m<sup>2</sup>, Teeküchen, Besprechungsraum mit Präsentationstechnik, Konferenzfläche\*
- > **Infrastruktur:**  
schnelle Internet-Anbindung (bis 100 Mbit/s), strukturierte Verkabelung der Datenleitungen, IP-Netz-Nummer\*
- > **Ausstattung:**  
Verbindungsgang zu timeport 3, Aufzug, Parkett- und Teppichboden
- > **Nachhaltigkeit:**  
Innovative Kühlung und Beheizung des Gebäudes durch ein Wärmepumpensystem (Geothermie), Ökostromversorgung, LED-Beleuchtung, Stellplätze mit Stromladeeinrichtung nach Verfügbarkeit für Kraftfahrzeuge mit ausschließlichem Elektroantrieb
- > **Energiebedarfsausweis:**  
wesentl. Energieträger Strom-Mix,  
Endenergiebedarf Strom 37 kWh/m<sup>2</sup>/a, Wärme 0 kWh/m<sup>2</sup>/a,

\*kostenpflichtig

### ECKDATEN

Baujahr 2006  
Vermietbare Fläche 1.800 m<sup>2</sup>  
verteilt auf 5 Stockwerke  
Verfügbarkeit auf Anfrage

### VERMIETER

Bremerhavener Gesellschaft  
für Investitionsförderung  
und Stadtentwicklung mbH



### KONTAKT

Ihre Ansprechpartnerinnen:

Ivesa von Häfen  
0471 9 46 46 743  
vonhaefen@bis-bremerhaven.de

Janna Brißke  
0471 9 46 46 770  
brisske@bis-bremerhaven.de

Olga Bertram  
0471 9 46 46 920  
bertram@bis-bremerhaven.de



# timeport 2

## IMPRESSIONEN



# timeport 2

## IMPRESSIONEN



# timeport 2

## MIETPREISE UND SERVICES

### MIETPREISE NETTO / KALT

Staffelmiete wird vereinbart*	Grundmiete Büroräume* Euro / m <sup>2</sup> / Monat	Grundmiete Kombizone / Flure / Euro / m <sup>2</sup> / Monat
Aktuell	10,45 Euro	5,25 Euro

Betriebskostenvorauszahlung: Die Mietpreise verstehen sich derzeit zzgl. 6,00 €\* bzw. 6,70 €/m<sup>2</sup>/mtl.

\* ohne/mit Strom.

Parkplätze nach Verfügbarkeit zum Preis von 70,00 Euro/Monat. Stellplätze mit Stromladeeinrichtung nach Verfügbarkeit zum Preis von 80,00 Euro/Monat (zzgl. Strom) für Kraftfahrzeuge mit ausschließlichem Elektroantrieb.

Zzgl. Kosten IT-Infrastruktur von 100,00 EUR/mtl. bei Bedarf.

Alle Preise sind netto, Preise zzgl. gesetzlicher MwSt.

#### KONTAKT

Ihre Ansprechpartnerinnen:

Ivesa von Häfen  
0471 9 46 46 743  
vonhaefen@bis-bremerhaven.de

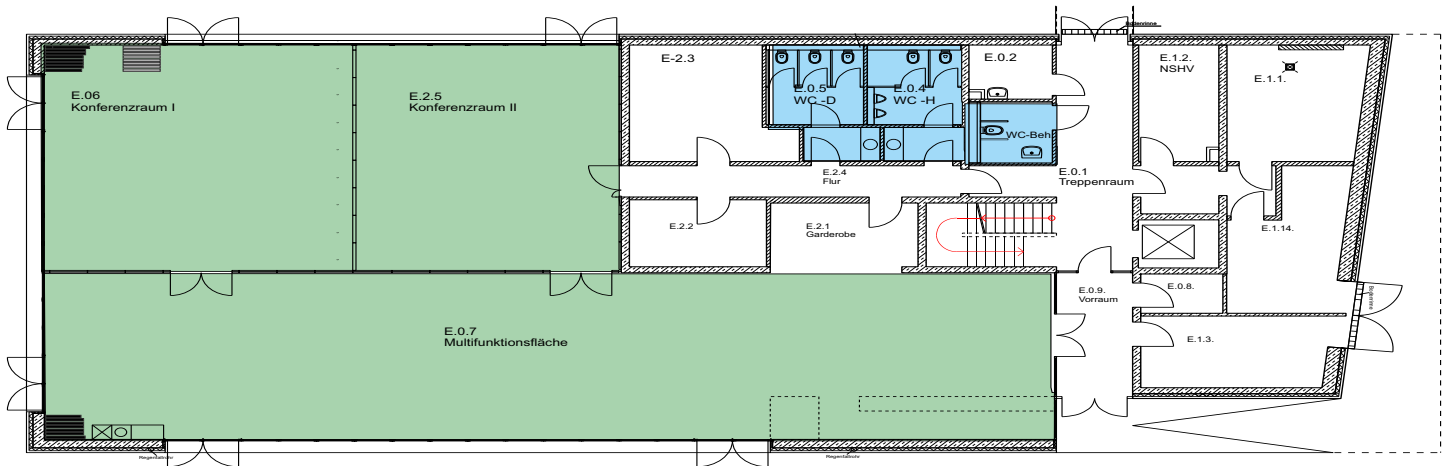
Janna Brißke  
0471 9 46 46 770  
brisske@bis-bremerhaven.de

Olga Bertram  
0471 9 46 46 920  
bertram@bis-bremerhaven.de



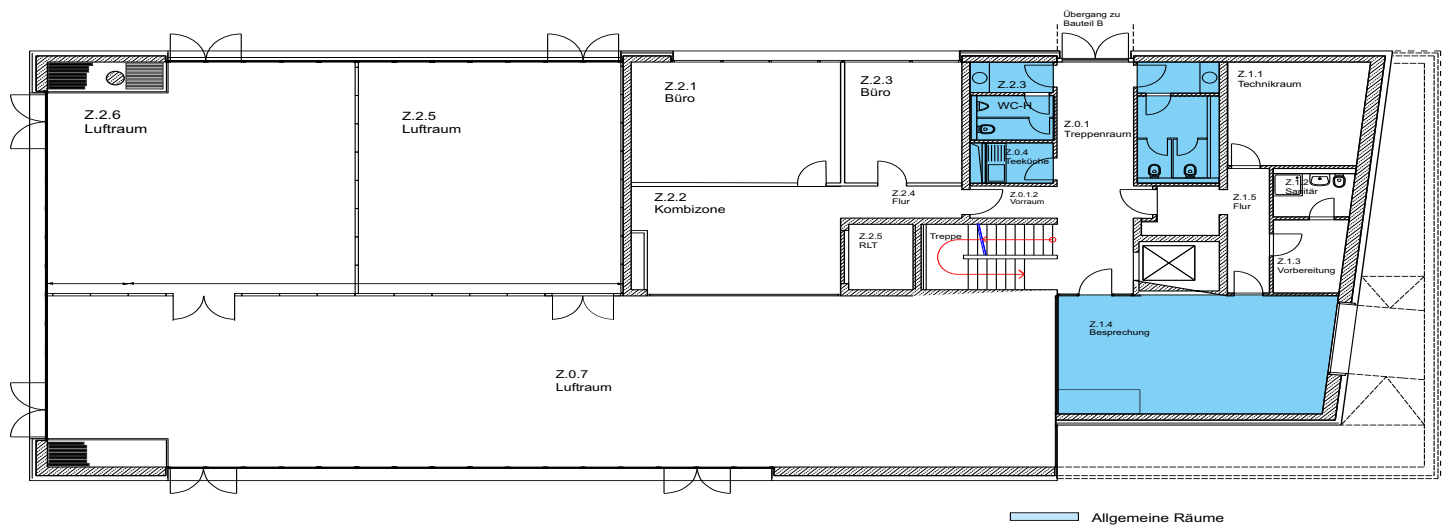
# timeport 2

## GRUNDRISSE



- Tagungs-/Konferenzräume variabel anmietbar
- Konferenzraum I (90,10 m<sup>2</sup>)
- Konferenzraum II (77,79 m<sup>2</sup>)
- Multifunktionsfläche ( 214,31 m<sup>2</sup>)

timeport 2: Erdgeschoss

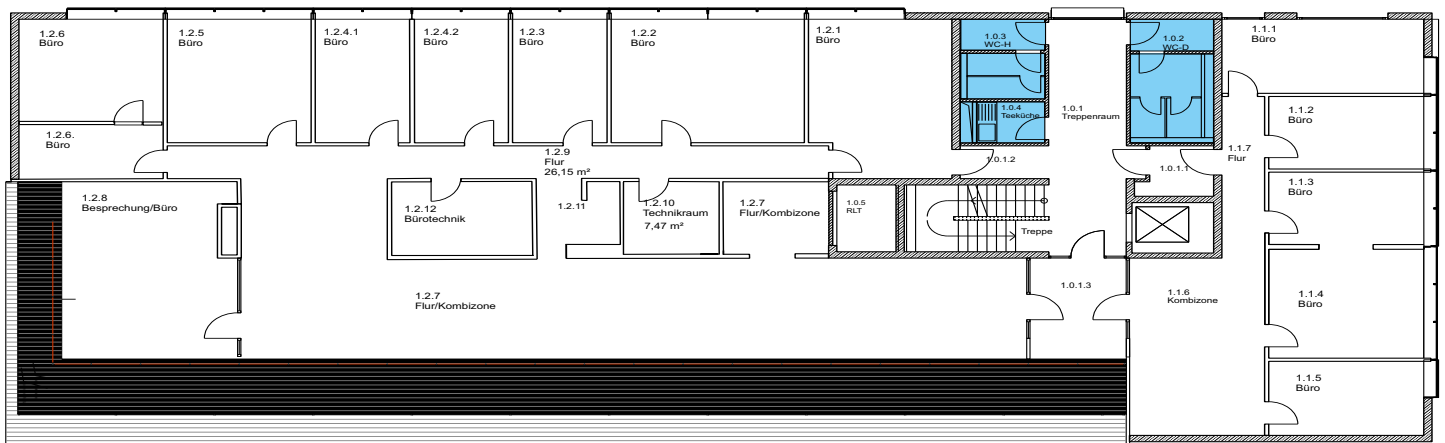


Allgemeine Räume

timeport 2: Zwischengeschoss

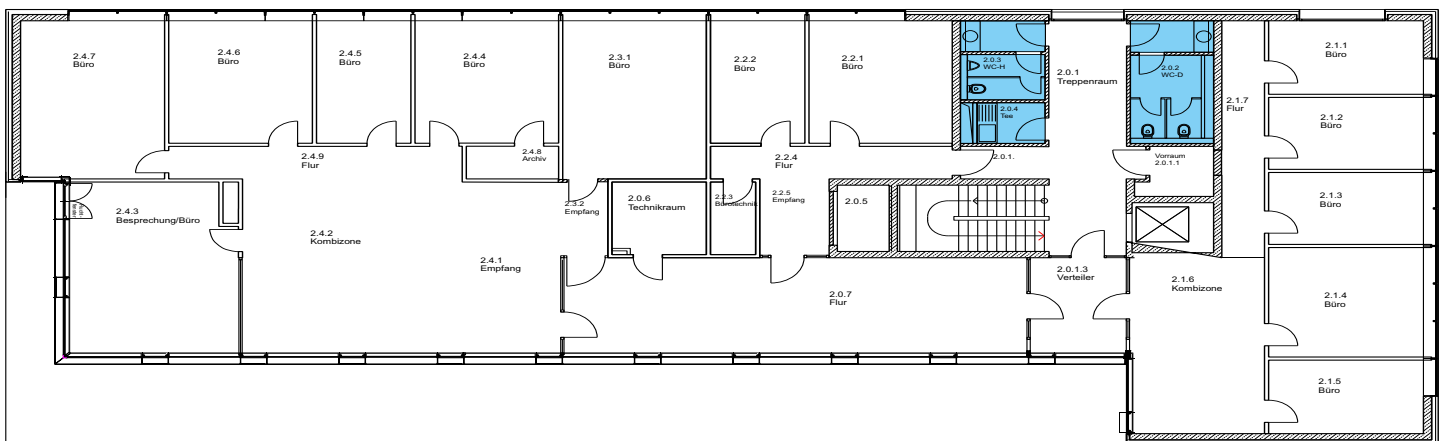


# timeport 2 GRUNDRISSE



— Allgemeine Räume

timeport 2: 1. Obergeschoss

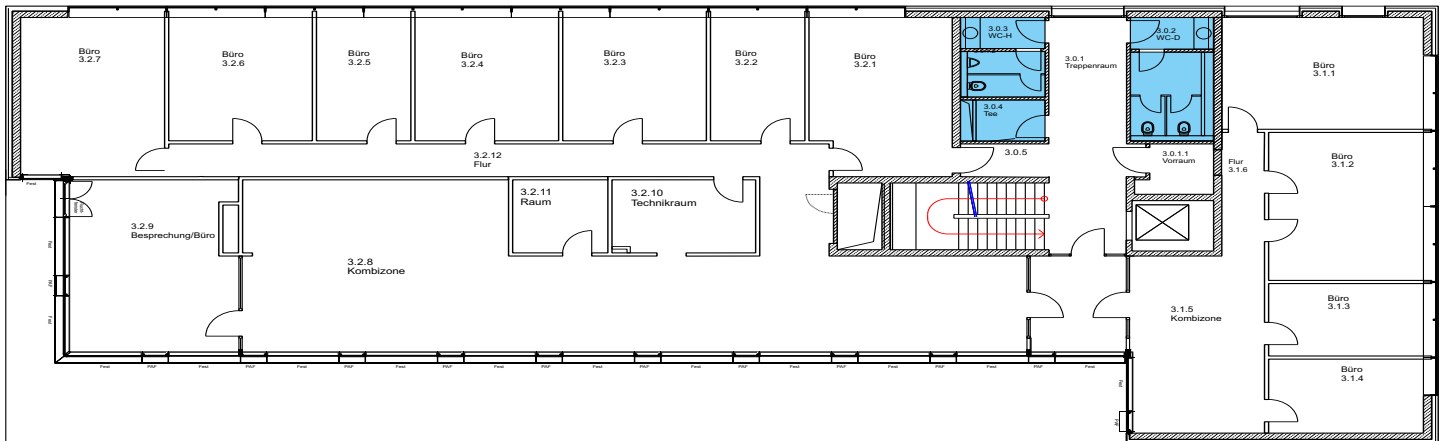


— Allgemeine Räume

timeport 2: 2. Obergeschoss

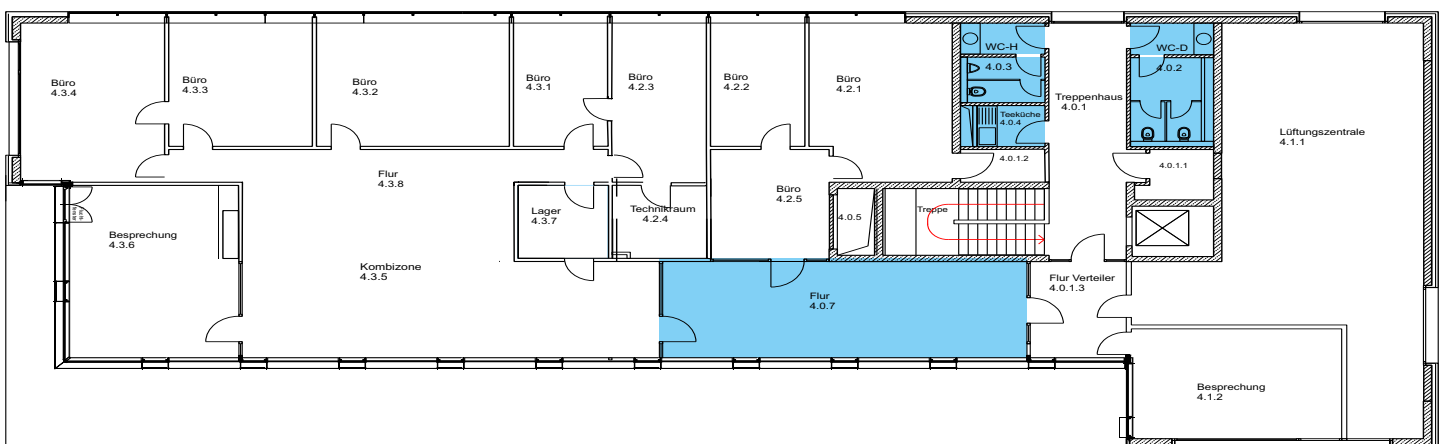
# timeport 2

## GRUNDRISSE



Allgemeine Räume

timeport 2: 3. Obergeschoss



Allgemeine Räume

timeport 2: 4. Obergeschoss

# timeport 3

## IM ÜBERBLICK

Mit seiner herausragenden, prämierten Architektur und dem freien Hafeblick, dem Deich und den Havenwelten sowie den flexiblen Raumkonzepten ist timeport 3 eine gefragte Büroimmobilie im Herzen der Stadt.

### EINRICHTUNG

- > **Räumlichkeiten:**  
Einzelbüros ab 15 m<sup>2</sup>, Teeküchen, Besprechungsraum mit Präsentationstechnik, Konferenzfläche\*
- > **Infrastruktur:**  
schnelle Internet-Anbindung (bis 100 Mbit/s), strukturierte Verkabelung der Datenleitungen, IP-Netz-Nummer\*
- > **Ausstattung:**  
Verbindungsgang zu timeport 2, Aufzug, Teppichboden
- > **Nachhaltigkeit:**  
Innovative Kühlung und Beheizung des Gebäudes durch ein Wärmepumpensystem (Geothermie), Ökostromversorgung, LED-Beleuchtung, Stellplätze mit Stromladeeinrichtung nach Verfügbarkeit für Kraftfahrzeuge mit ausschließlichem Elektroantrieb
- > **Energiebedarfsausweis:**  
wesentl. Energieträger Strom-Mix  
Endenergiebedarf Strom 34 kWh/m<sup>2</sup>/a, Wärme 0 kWh/m<sup>2</sup>/a

\*kostenpflichtig

### ECKDATEN

Baujahr 2008  
Vermietbare Fläche 2.400 m<sup>2</sup>  
verteilt auf 5 Stockwerke  
Verfügbarkeit auf Anfrage

### VERMIETER

Bremerhavener Gesellschaft  
für Investitionsförderung  
und Stadtentwicklung mbH **bis**

### KONTAKT

Ihre Ansprechpartnerinnen:

Ivesa von Häfen  
0471 9 46 46 743  
vonhaefen@bis-bremerhaven.de

Janna Brißke  
0471 9 46 46 770  
brisske@bis-bremerhaven.de

Olga Bertram  
0471 9 46 46 920  
bertram@bis-bremerhaven.de



# timeport 3 IMPRESSIONEN



# timeport 3

## MIETPREISE UND SERVICES

### MIETPREISE NETTO / KALT

Staffelmiete wird vereinbart*	Grundmiete Büroräume* Euro / m <sup>2</sup> / Monat	Grundmiete Kombizone / Flure / Euro / m <sup>2</sup> / Monat
Aktuell	10,45 Euro	5,25 Euro

Betriebskostenvorauszahlung: Die Mietpreise verstehen sich derzeit zzgl. 6,00 €\* bzw. 6,70 €\*/m<sup>2</sup>/mtl.

\* ohne/mit Strom.

Parkplätze nach Verfügbarkeit zum Preis von 70,00 Euro/Monat. Stellplätze mit Stromladeeinrichtung nach Verfügbarkeit zum Preis von 80,00 Euro/Monat (zzgl. Strom) für Kraftfahrzeuge mit ausschließlichem Elektroantrieb.

Zzgl. Kosten IT-Infrastruktur von 100,00 EUR/mtl. bei Bedarf.

Alle Preise sind netto, Preise zzgl. gesetzlicher MwSt.

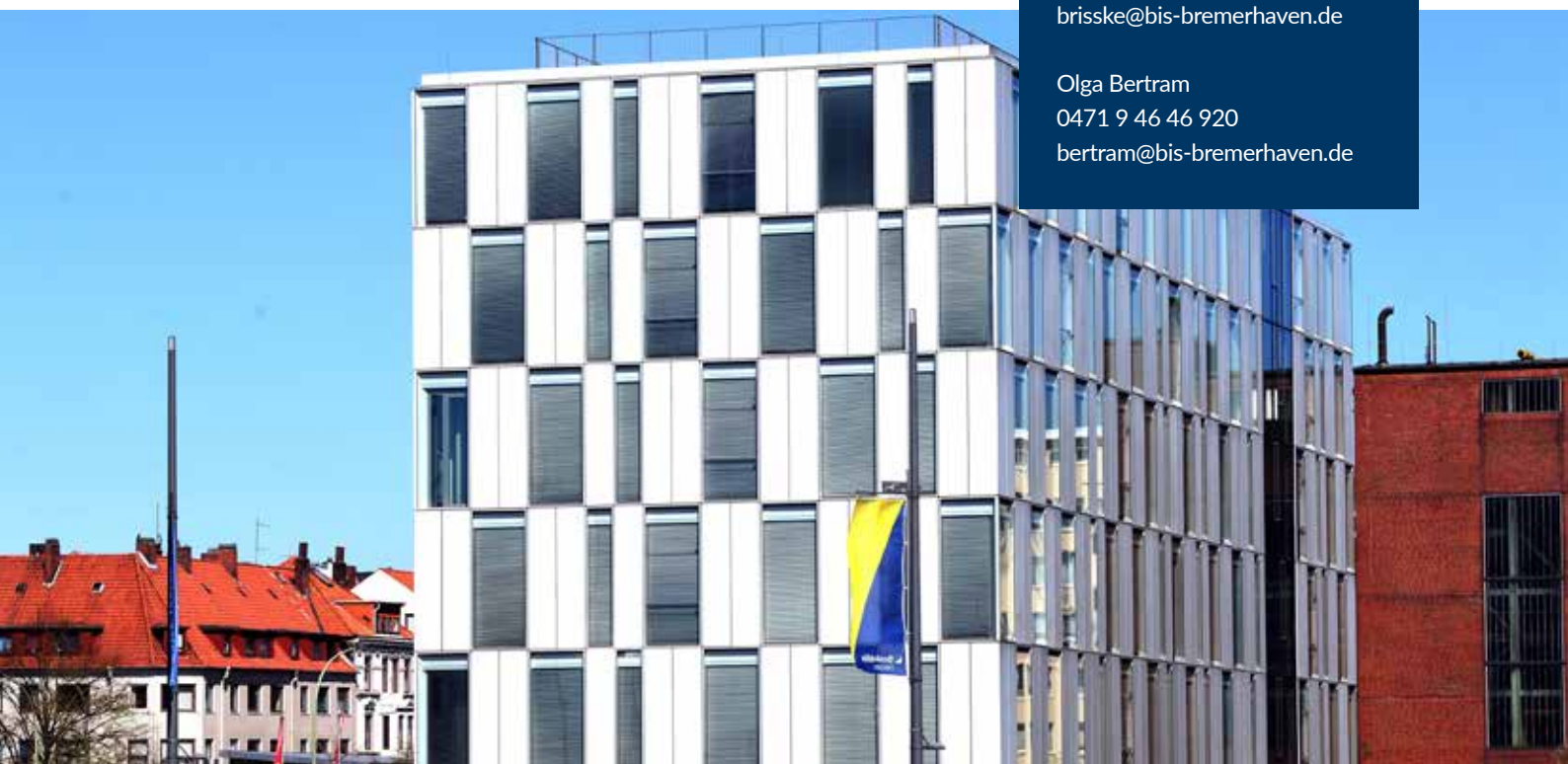
### KONTAKT

Ihre Ansprechpartnerinnen:

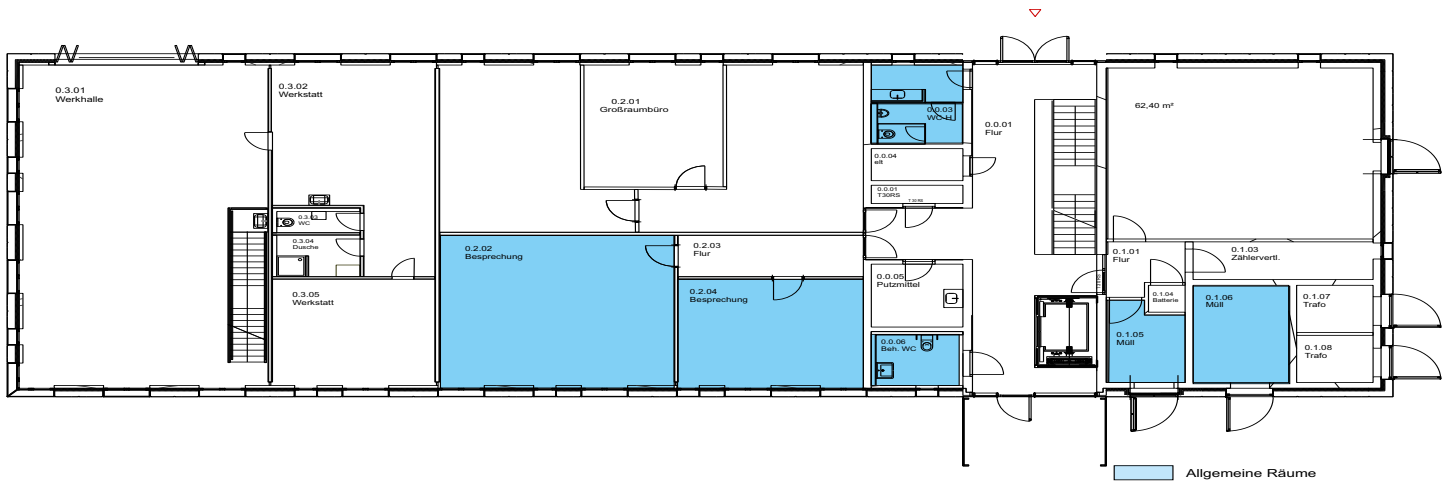
Ivesa von Häfen  
0471 9 46 46 743  
vonhaefen@bis-bremerhaven.de

Janna Brißke  
0471 9 46 46 770  
brisske@bis-bremerhaven.de

Olga Bertram  
0471 9 46 46 920  
bertram@bis-bremerhaven.de



# timeport 3 GRUNDRISSSE

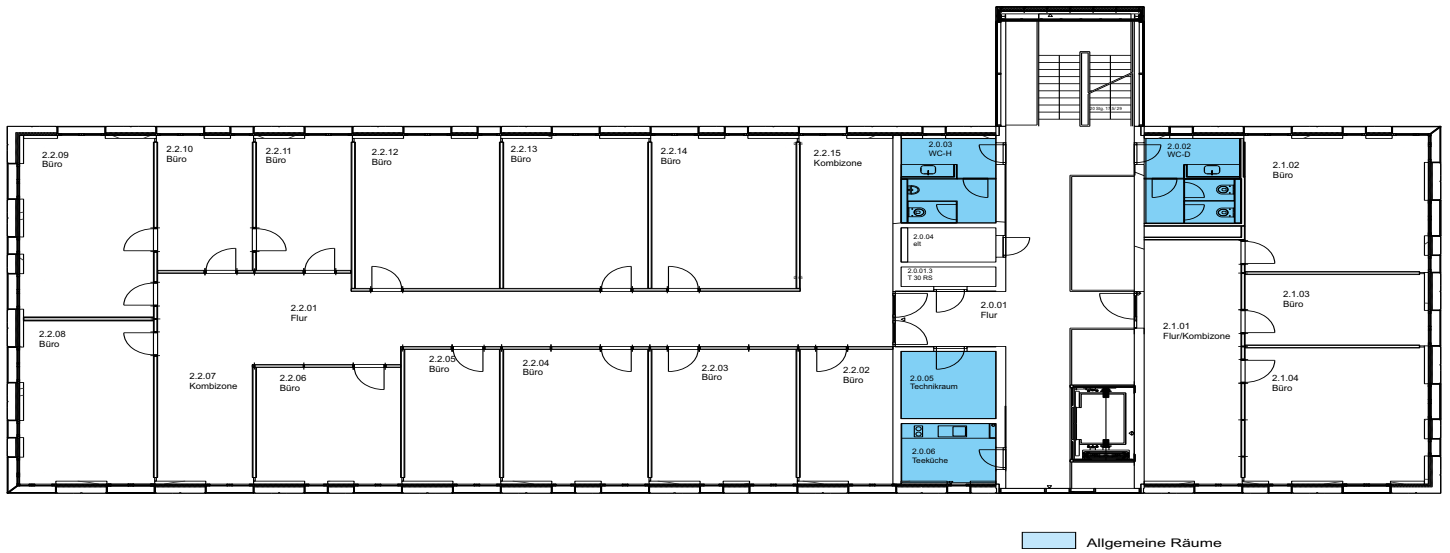


timeport 3: Erdgeschoss

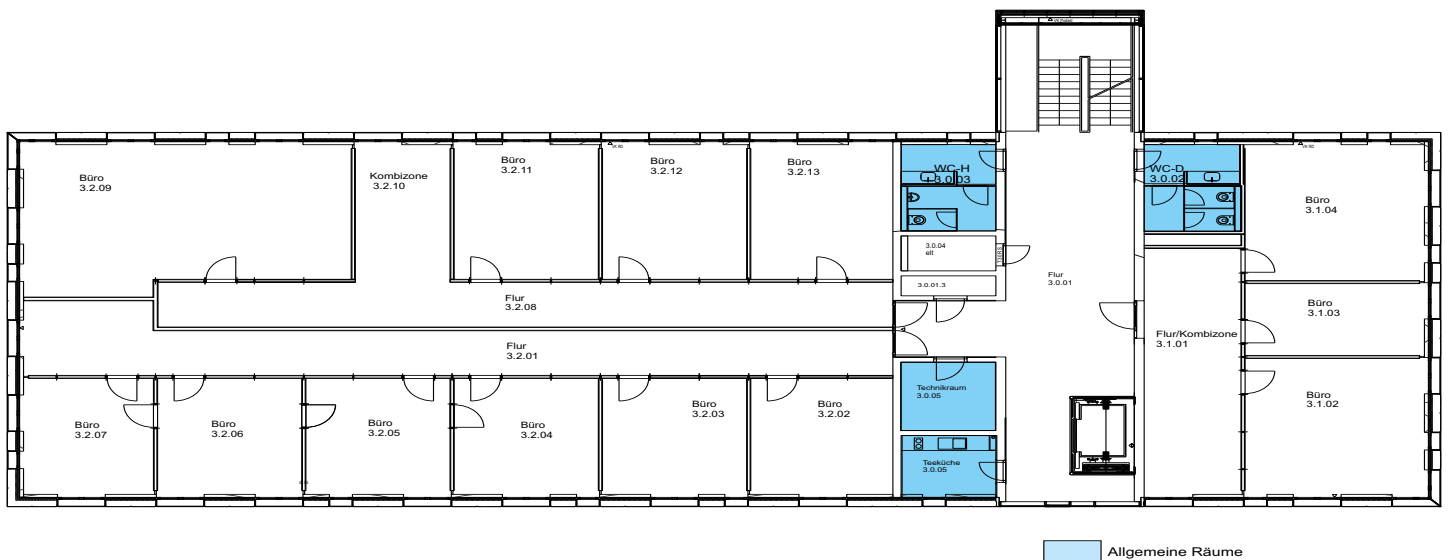


timeport 3: 1. Obergeschoss

# timeport 3 GRUNDRISSE

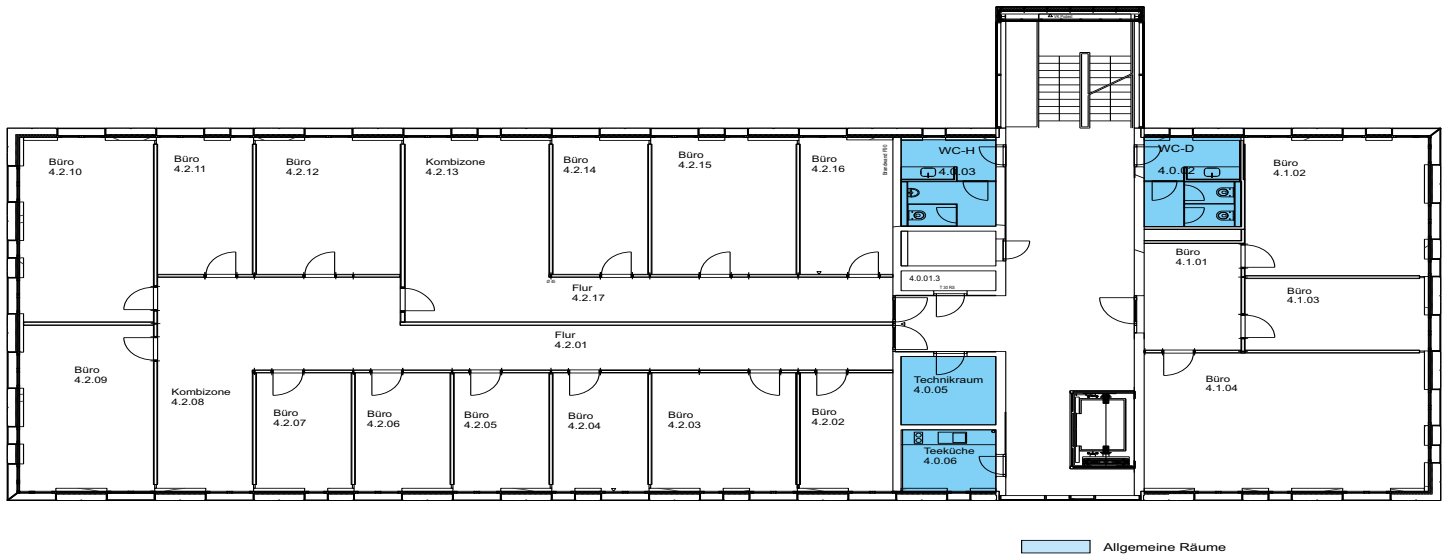


timeport 3: 2. Obergeschoss

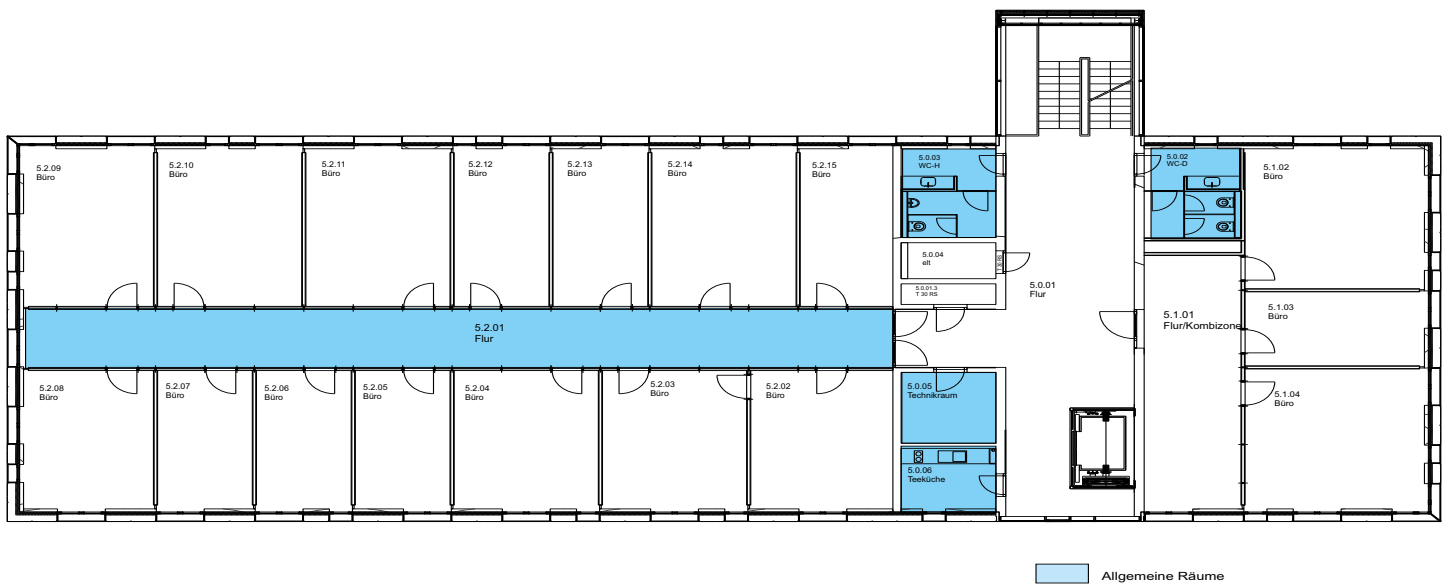


timeport 3: 3. Obergeschoss

# timeport 3 GRUNDRISSE



timeport 3: 4. Obergeschoss



timeport 3: 5. Obergeschoss



## HERAUSGEBER

BIS Bremerhavener Gesellschaft  
für Investitionsförderung und Stadtentwicklung mbH  
Am Alten Hafen 118  
27568 Bremerhaven

Telefon: 0471 9 46 46 610 | Telefax: 0471 9 46 46 690  
mail@bis-bremerhaven.de

Die Wirtschaftsförderungsgesellschaft BIS ist Dienstleister und Partner für alle Unternehmen, die sich am Standort Bremerhaven engagieren, wachsen, sich umstrukturieren oder neu ansiedeln wollen.

Ein kompetentes Team von Mitarbeiterinnen und Mitarbeitern bietet Ihnen verschiedene Dienstleistungen und hilft mit Rat und Tat. Mehr erfahren.

Bremerhavener Gesellschaft  
für Investitionsförderung  
und Stadtentwicklung mbH

**bis**

## KONZEPTION, TEXT UND LAYOUT

GfG / Gruppe für Gestaltung

## OPTIMIERUNG DER BARRIEREFREIHEIT

Aheads GmbH

## STAND

Januar 2025

## KONTAKT

Ihre Ansprechpartnerinnen:

Ivesa von Häfen  
0471 9 46 46 743  
vonhaefen@bis-bremerhaven.de

Janna Brißke  
0471 9 46 46 770  
brisske@bis-bremerhaven.de

Olga Bertram  
0471 9 46 46 920  
bertram@bis-bremerhaven.de

